

Post Earthquake situation and proposals

Yushu City.



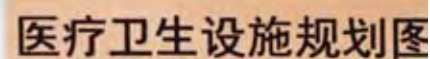
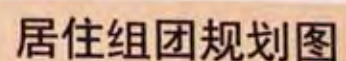
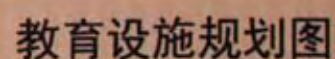
September_2010.













ནི་ལྷགས་སྤྱད་པའི་དྲ་རྒྱས་སྤྱོད་སྒྲིལ་བའི་མཉམ་སྲིས་སྤྱིན་འདེགས་འདུག་གང་མ་ལག་

“钢丝网架聚苯夹芯复合板承重房屋体系”内部结构示意图

ཆའགཞི་ཁང་ཀ་བ་།

བང་ལེབ་ནི་སྤྱད་འབྲེལ་མཐུད་ཐབས་ཤེས་།

基础与柱、板钢筋连接方式



གྲང་རོའི་མི་མཐོང་ཀ་བའི་སྒྲིག་གཞི།
ཡུལ་དངོས་ཀྱི་དཔེ་རིས།

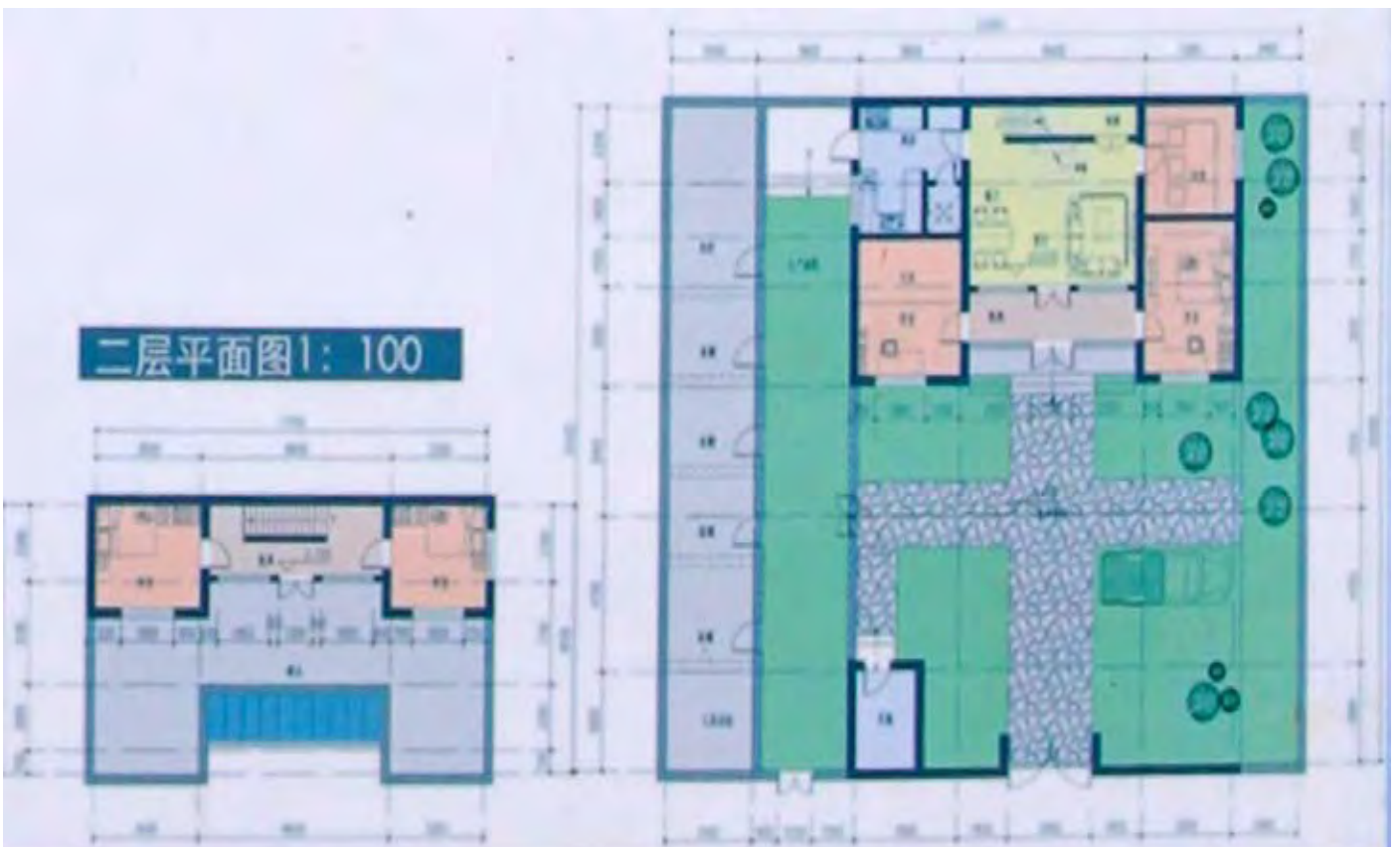
墙体密柱现场图

ཀ་བ་དང་བང་ལེབ་ནི་སྤྱད་སྒྲེལ་མཐུད་ཐབས་ཤེས་།

柱与板钢筋连接方式

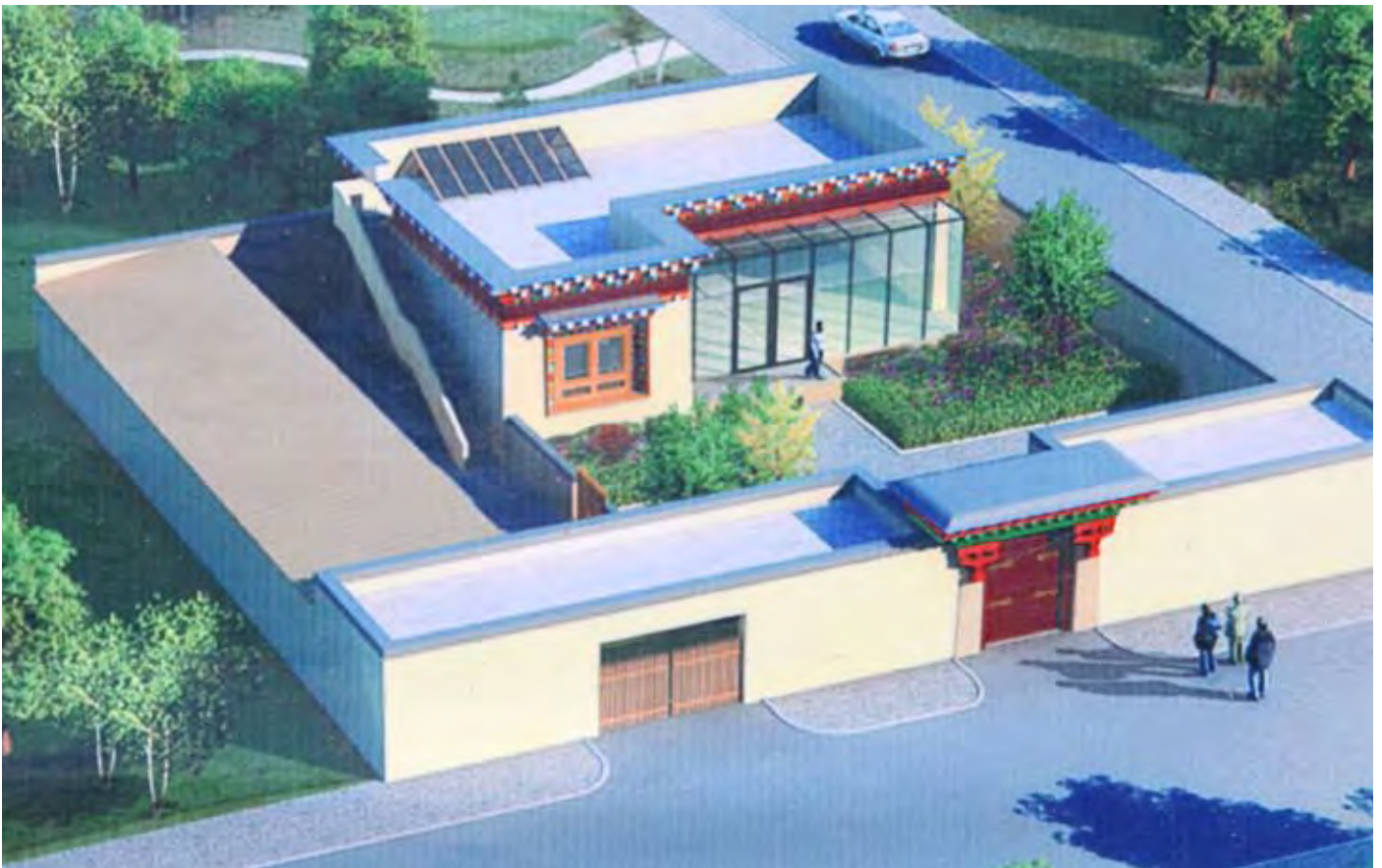














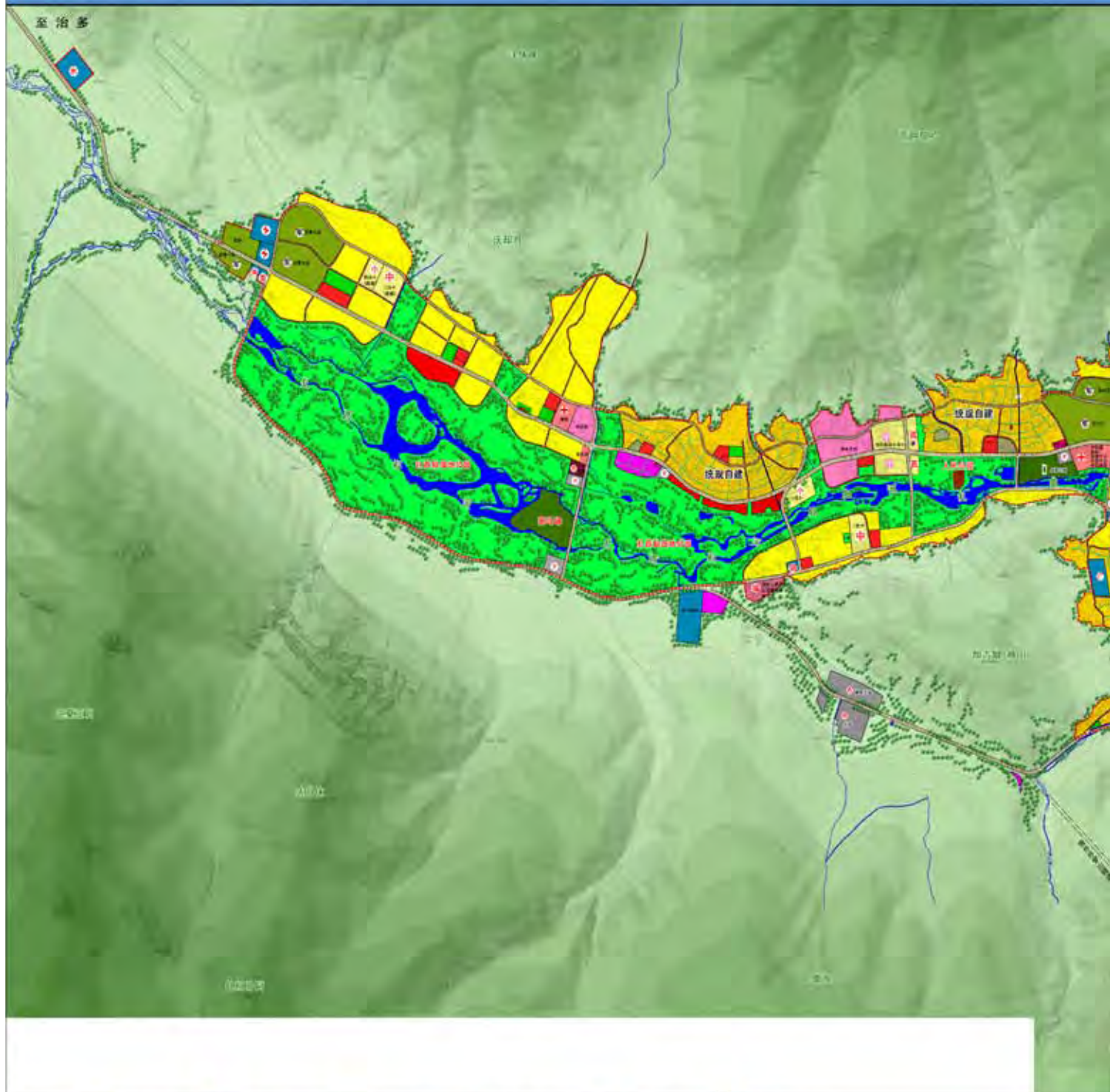








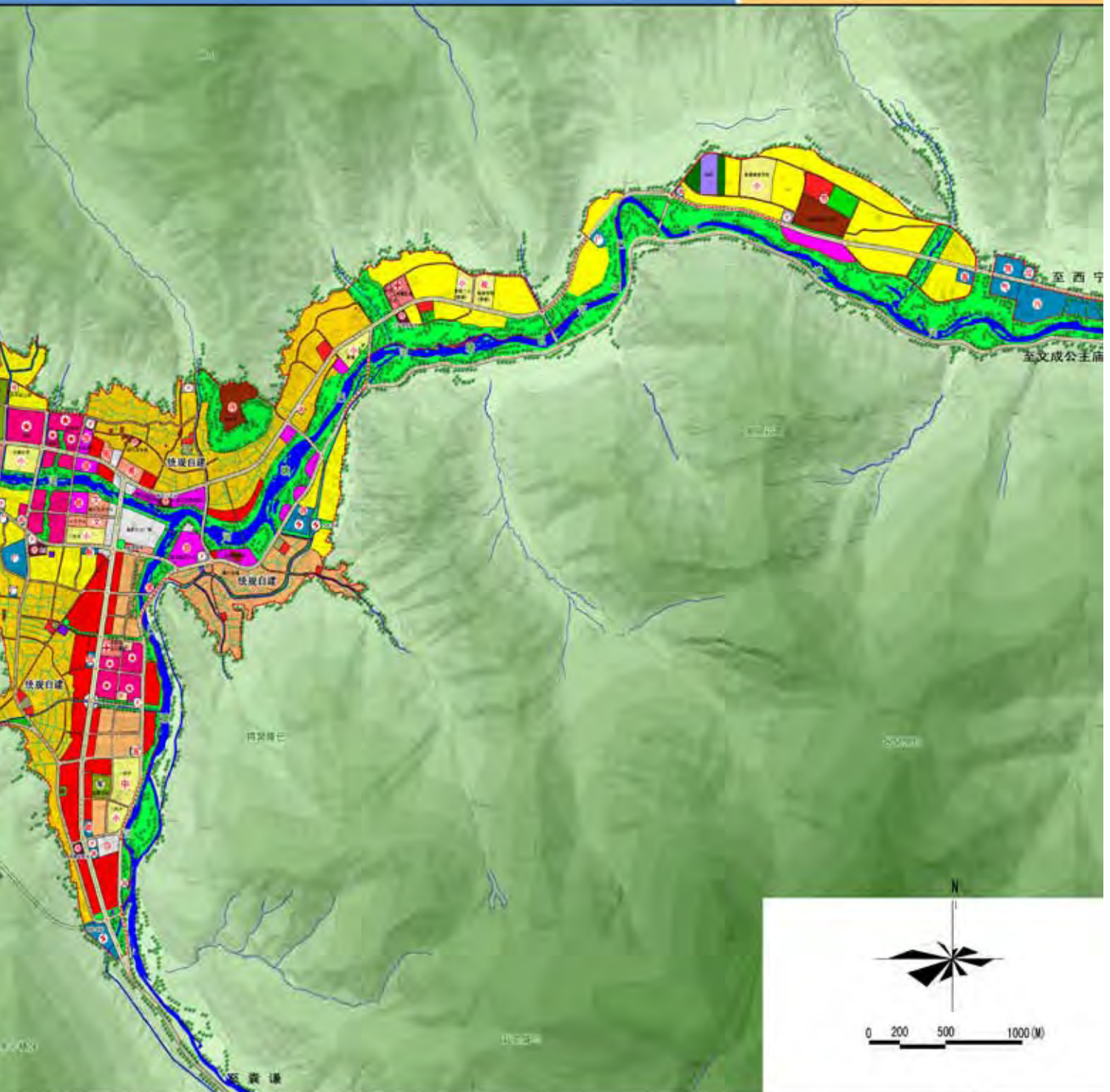
结古镇灾后重建总体规划（2010-2025）



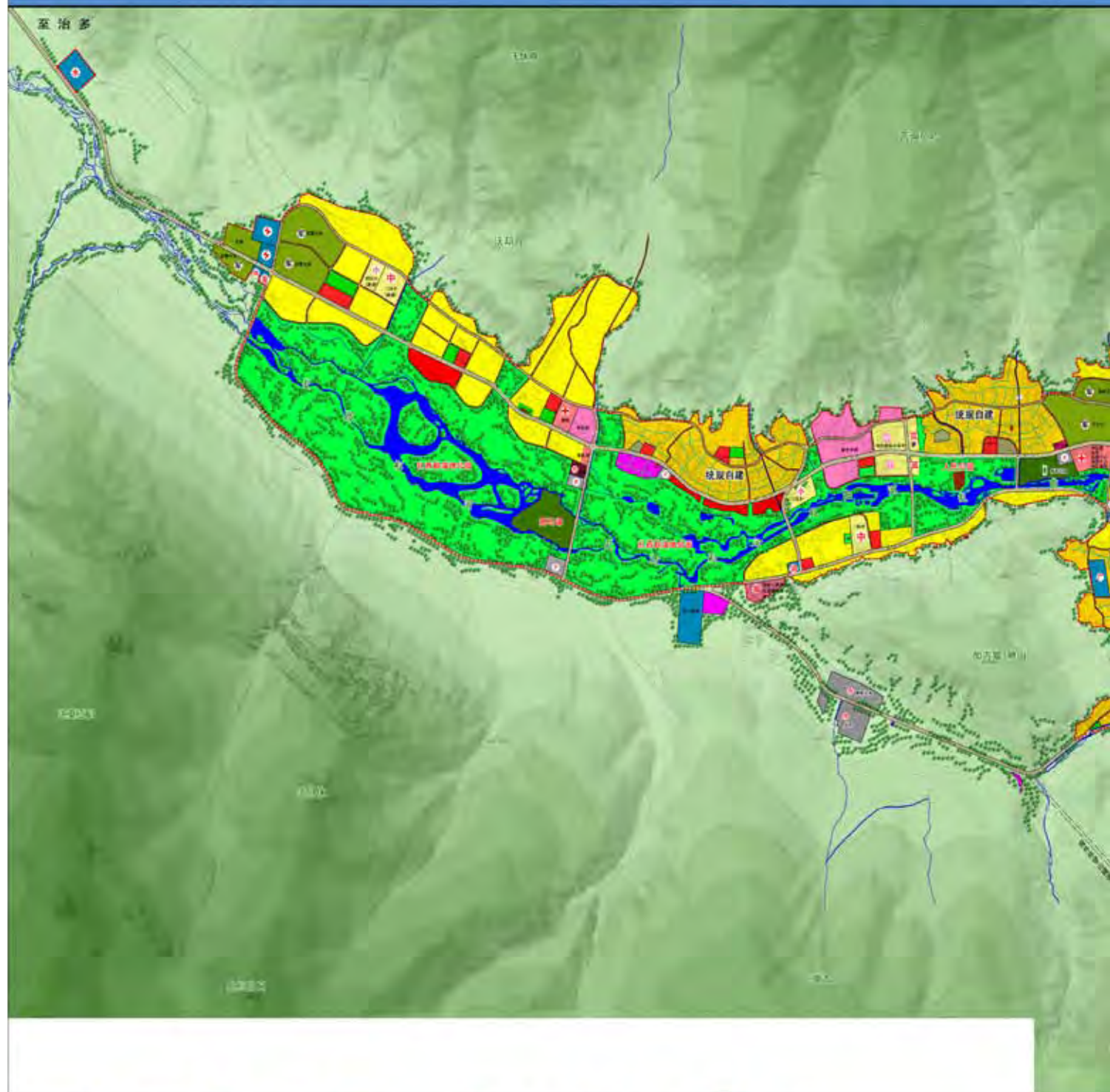
图例

传统居住用地	行政办公用地	体育用地	公路用地	供电用地	环境卫生设施用地
二类居住用地	商业金融用地	医疗卫生用地	仓储用地	供燃气用地	其他市政公用设施用地
中小学用地	市场用地	教育科研设计用地	道路用地	公共交通用地	公共绿地
居住区商业设施用地	商住混合用地	文物古迹用地	广场用地	货运交通用地	生产防护绿地
居住区绿地	旅游设施用地	宗教用地	社会停车场库用地	加油站用地	特殊用地
居住区广场用地	文化娱乐用地	社会福利用地	供水用地	邮电设施用地	水系

用地规划图



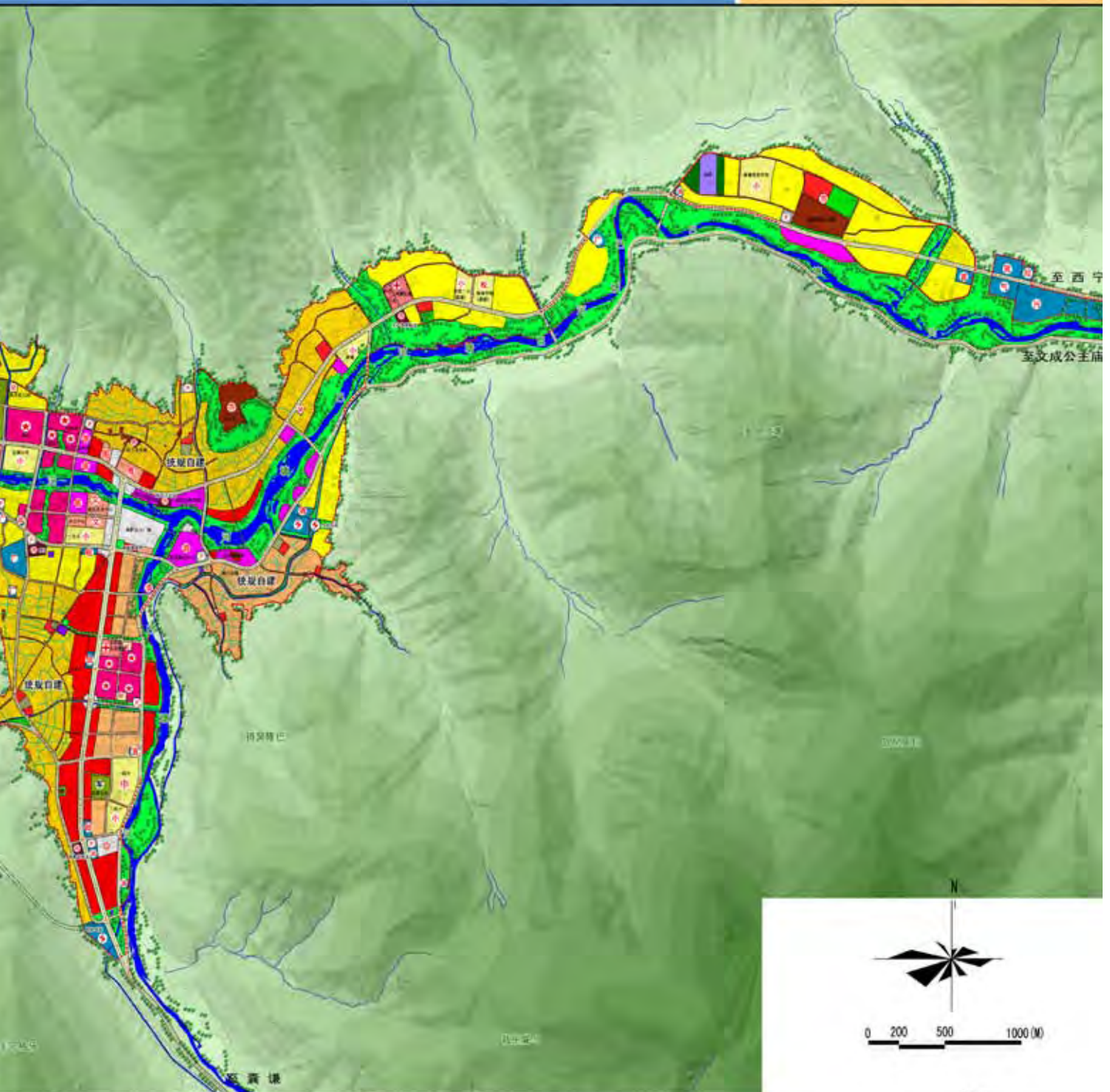
结古镇灾后重建总体规划（2010-2025）



图例

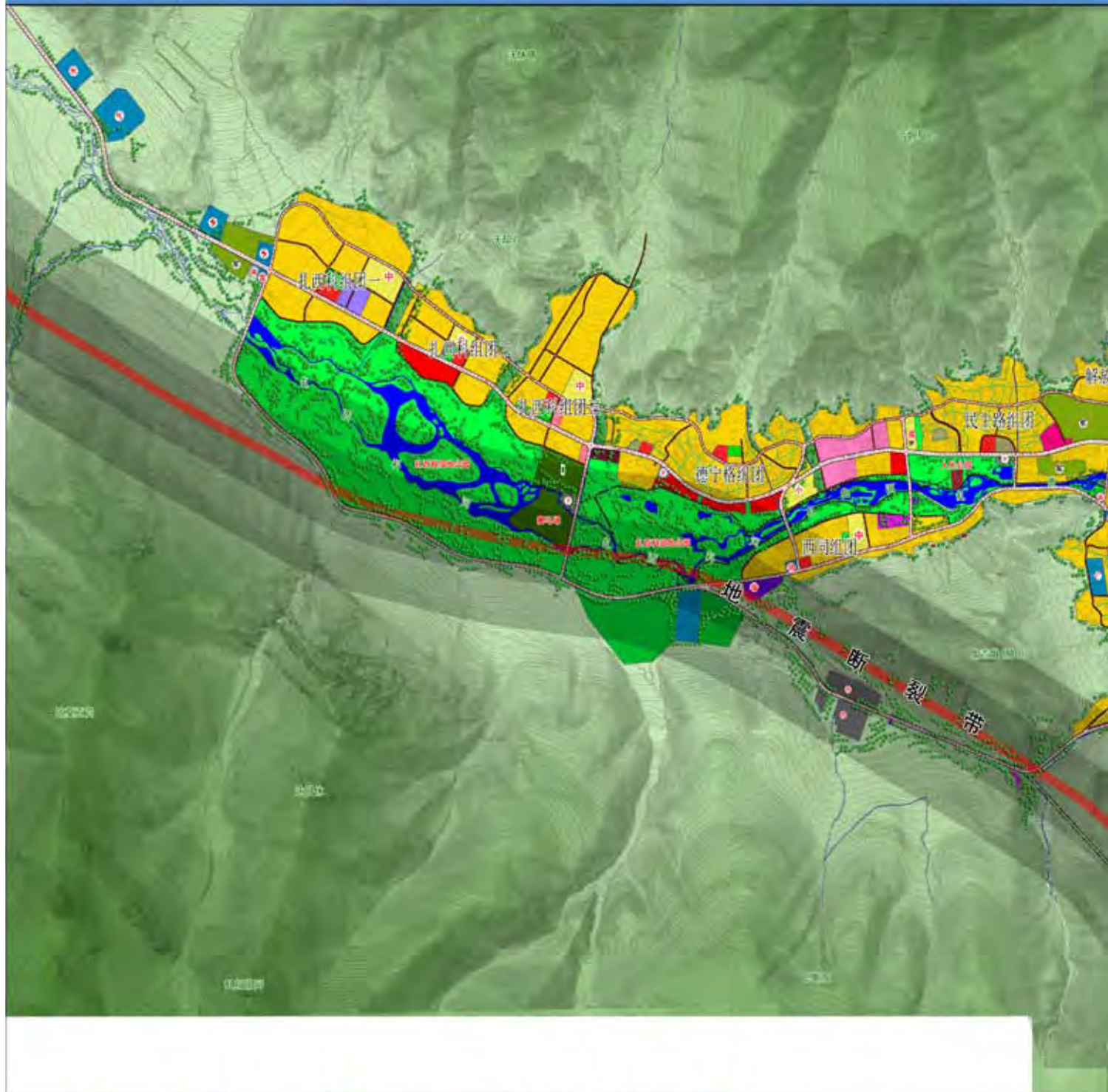


用地规划图



第一次
规划图

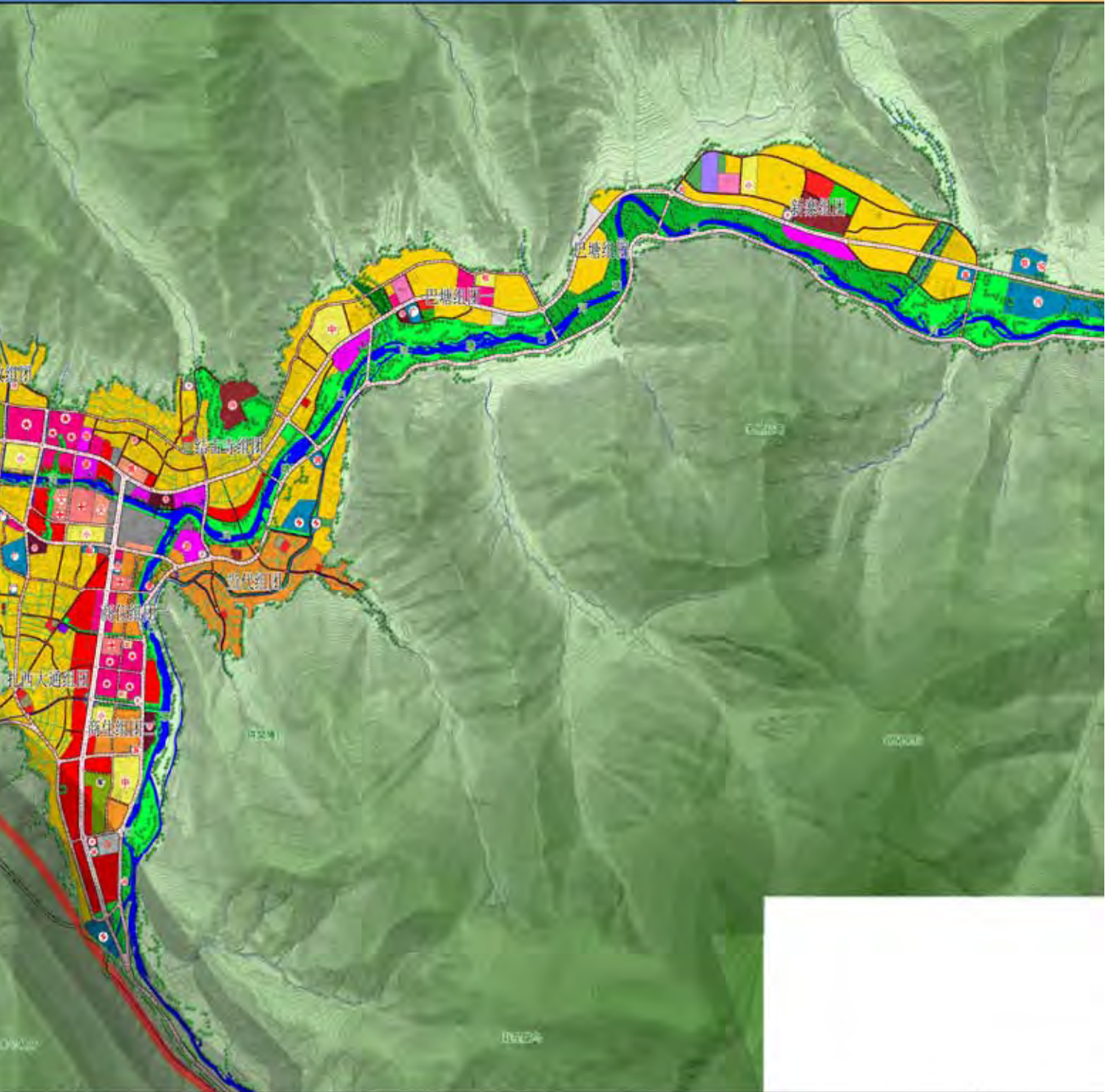
玉树县结古镇(市)总体规划(灾后重建)



图例

居住用地	行政办公用地	体育用地	公路用地	供电用地	环境卫生设施用地
中小学用地	商业金融用地	医疗卫生用地	仓储用地	供气用地	其他市政公用设施用地
居住区商业设施用地	市场用地	教育科研设计用地	道路用地	公共交通用地	公共绿地
居住区绿地	商住混合用地	文物古迹用地	广场用地	货运交通用地	生产防护绿地
居住区广场用地	旅游设施用地	宗教用地	社会停车场库用地	加油站用地	特殊用地
居住区道路用地	文化娱乐用地	社会福利用地	供水用地	邮电设施用地	水系

用地规划图

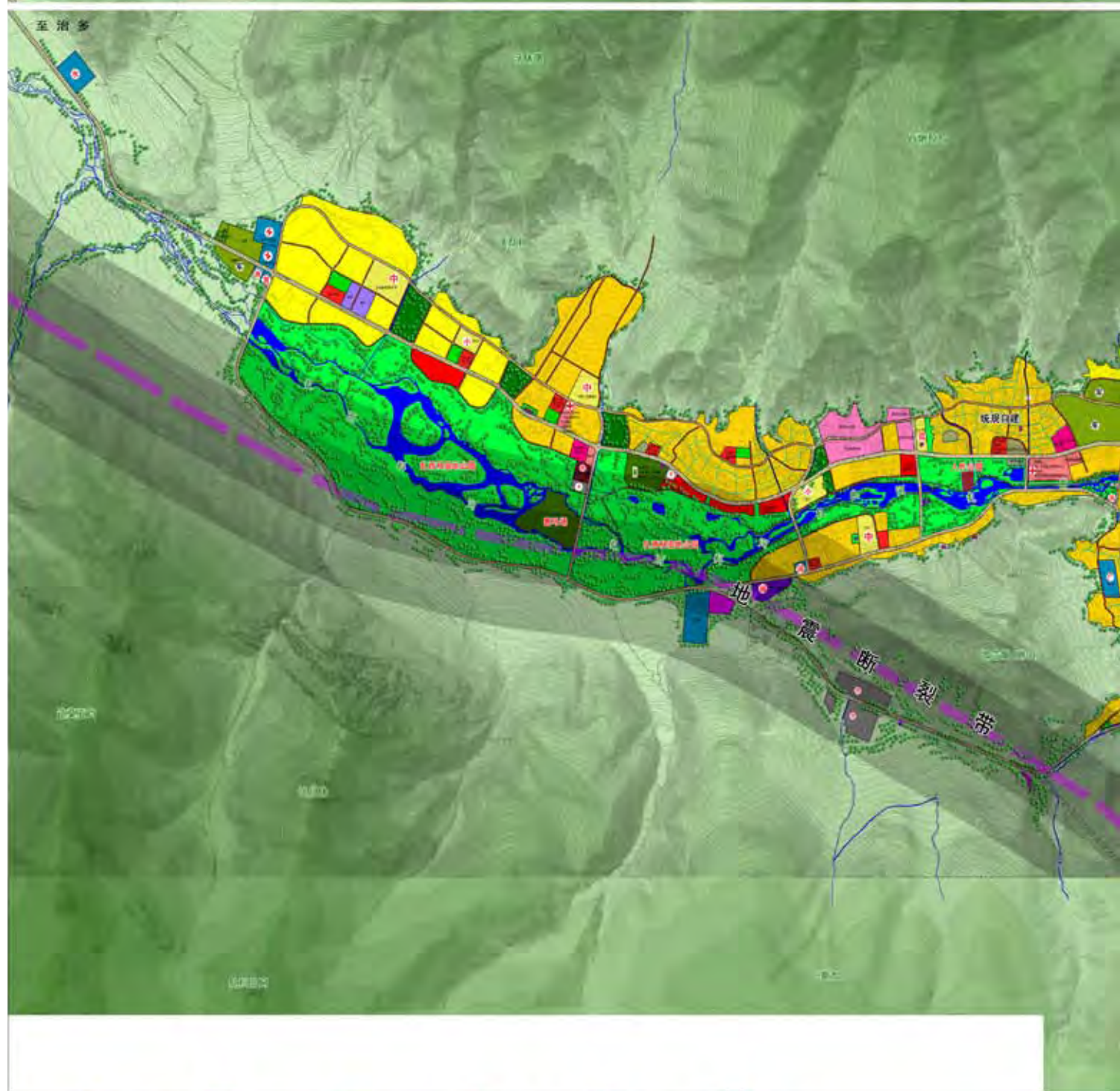


玉树州、县人民政府
灾后重建规划编制组

2010年6月

05

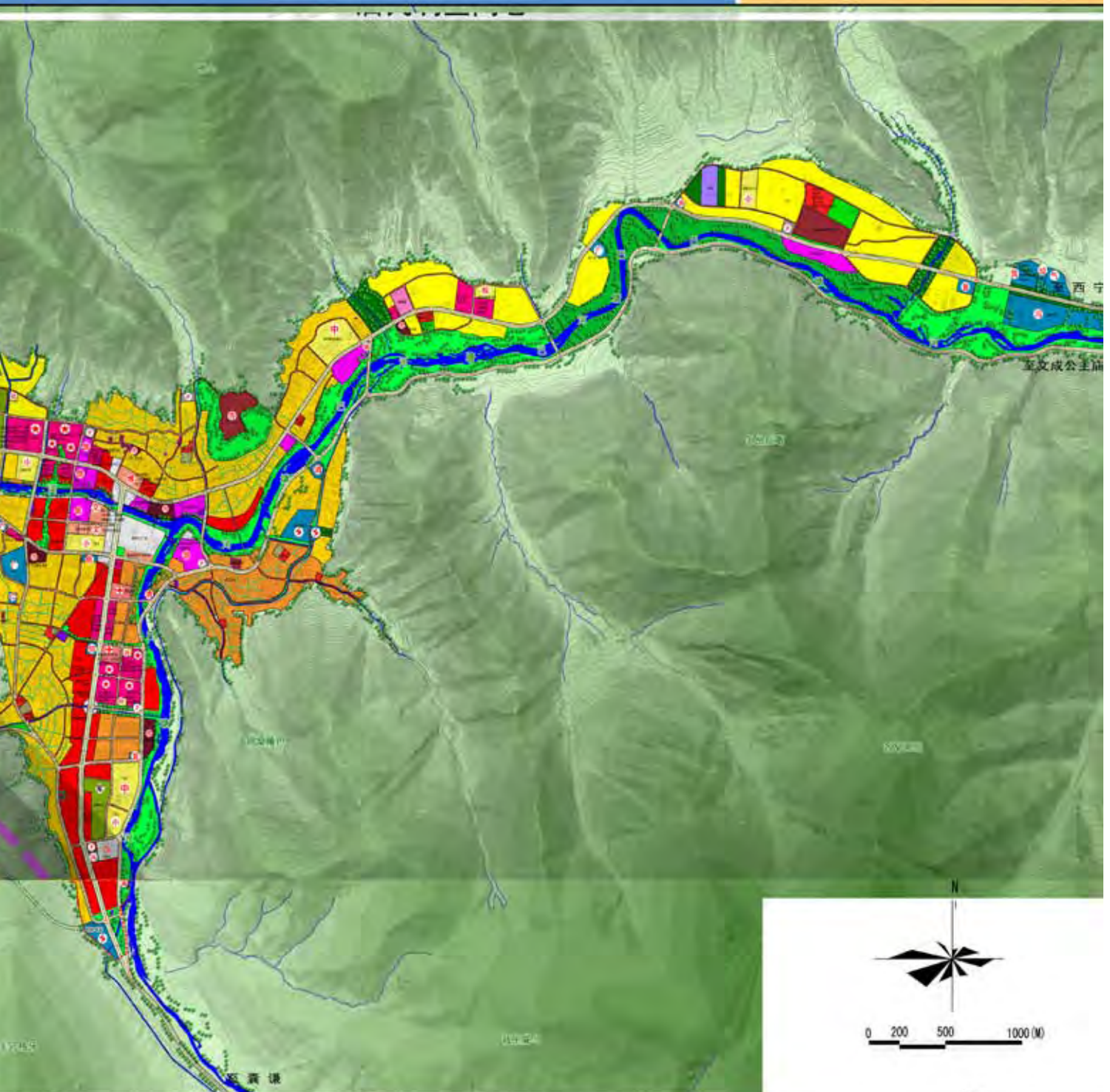
结古镇灾后重建总体规划（2010-2025）



图例

传统居住用地	行政办公用地	体育用地	公路用地	供电用地	环境卫生设施用地
二类居住用地	商业金融业用地	医疗卫生用地	仓储用地	供燃气用地	其他市政公用设施用地
中小学用地	市场用地	教育科研设计用地	道路用地	公共交通用地	公共绿地
居住区商业设施用地	商住混合用地	文物古迹用地	广场用地	货运交通用地	生产防护绿地
居住区绿地	旅游设施用地	宗教用地	社会停车场库用地	加油站用地	特殊用地
居住区广场用地	文化娱乐用地	社会福利用地	供水用地	邮电设施用地	水系

用地规划图



第二次
规划图