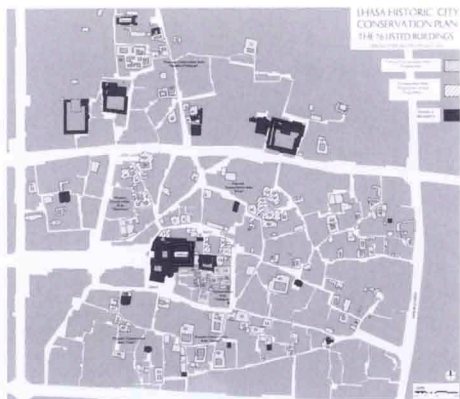


大贵族夏扎的宅院是八廓街地区最具古风的宅院之一，二楼长长的走廊里充满阳光。难得见到这样宽敞的走廊，感觉可以在这里和阳光一起跳舞。



八廓街现存老房子分布图 (THF)

扎其夏的屋顶，坐在这里晒太阳、喝茶。

扎其夏的南边就是大昭寺，东边是曲赤康，以前是大昭寺放法器的地方。和卫藏地区的大多数民居一样，八廓街的老院子都有一个天井，建筑材料基本上是石料、泥土和木材，屋顶平坦，用阿嘎土夯成，十分坚实、且防雨；外墙一般为石墙或夯土墙，外侧与地面呈一定的斜角。由于八廓街新盖的房子采用了空心砖，盖出的房子外墙笔直，因此这个斜角也成了区分八廓新、老房子的一个初步判断标准。此外，老房子每年降神节前都要用白粉重新粉刷墙面，而窗框则涂成黑色，相得益彰。

八廓街现存的老房子主要分布在八廓社区（八廓转经路内侧）、夏萨区和吉日区。过去八廓一带除大昭寺外最重要的建筑就是森夏，即各大贵族在拉萨的宅第，其间散布着一些手艺人、商人、小生产者或退休官员家族的住房以及小商店。此外还有政府的办公机构（如朗孜夏）、高僧的府第（如十三世达赖喇嘛的经师赤江的赤江拉章，赤江的经师帕容卡活佛的拉章等）。

老房子都是有生命、有呼吸的

和八廓街的大多数房子一样，顶楼屋外的晒台上总是放着长椅或沙发，总是有人坐在阳光下晒太阳、





八廓街房屋的类型学

本版文图由西藏文化发展公益基金会提供

TYOLOGY OF HOUSE

森夏：高贵宅院 (gZim-shag/"Zim-sha")

“森夏”实质上是把贵族的乡村庄园（谿卡）引入了拉萨。通常的布局是：由三层主建筑和两层外建筑围出一个中心庭院。进入庭院需通过外建筑的中央大门。一般来说，布局上讲究对称。外建筑主要用作马房（底层）和佣人宿舍（上层）。主建筑底层为储藏室、中层为佣人宿舍和家族佛堂，顶层是主人的住宅，往往带有大开间的窗户，明亮气派。森夏的房屋质量要远远优于八廓街普通居民的住宅，建造得更加华丽、精细。



森夏实例：邦达仓，旧时的擦绒宅第。在这个断面图上，我们可以看到主建筑在左边，佛堂在中间（带超大中央立柱的房间）。邻接到右边的是外建筑，带有露天走廊。

由西藏文化发展公益基金会 / Julia Hartmann 绘制的邦达仓宅院（断面图）

果热：庭院宅院 (sGo-ra/"Gora")

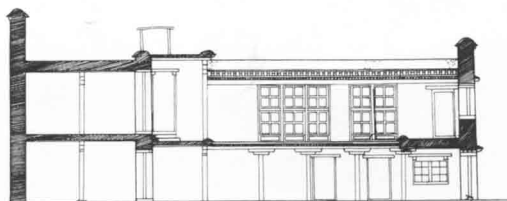
普通住房的一般术语。通常由几个相连的庭院组成一个大院落，可能是从商队的客店演变而来，因为拉萨总有大量流动的贸易商。这些建筑物过去往往归寺庙所有，并由寺庙收取租金。建筑风格注重简易和实用功能。一般为两或三层高。



果热实例：达东夏立面图

康帕：普通家庭的独立住房 (Khang-pa)

这种较小的建筑物有三种类别：一种是贵族夏季宅院，一种是手艺人、商人、小生产者或退休官员家族的住房，还有一种是小商店（丛康 Tsong-khang）（一楼用作店面，二楼用于居住）。这些建筑通常仅一或两层楼高。



普通家庭的独立住房实例：北京丛康侧面图

拉萨现存的老房子主要集中在八廓区、吉日区和夏萨苏区。在其它旧城街道中，大部分建筑物已被新盖的公共房屋所替代，少数老房子分散其间。拉萨的房屋，如同卫藏的大多数居民建筑一样，主要由石料、泥土和木料建造，其中有一中心庭院。平屋顶和夯土墙为其明显特征。

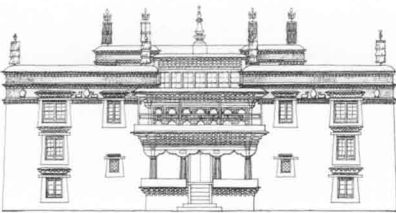
IN BARKHOR STREET

颇章：宫殿 (sPo-brang/"Podrang")

颇章，从建筑风格上看，是从宗堡 (rDzong) 演变而来。八廓街的最好实例为大约1700年建造的冲赛康。它融寺庙和森厦的建筑风格为一体：沿中心线严格对称，且从下至上按等级配置（最上层楼有大阳台和富丽的内部装饰）。在屋顶，有红色边玛草条带，表明是喇嘛或官员的住宅。



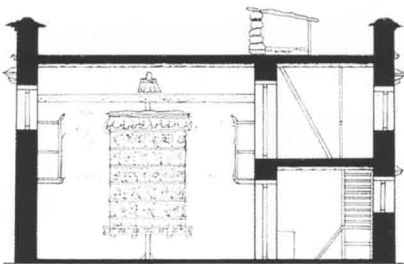
颇章实例：冲赛康（立面图），由西藏文化发展公益基金会 建军和黄晓林绘制



贡巴：寺庙 (dGon-pa/"gonpa")

典型布局（类似森厦的布局）由一个主佛殿和周围一些附属建筑物组成，后者传统上用作僧人们的住宅。主寺可高达4层楼，屋顶上的宗教装饰物（经幢等）十分醒目。

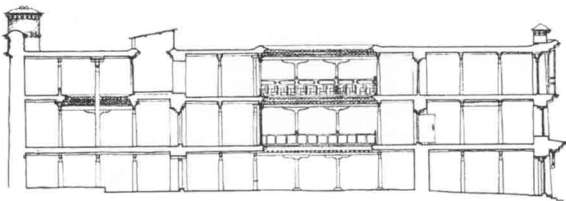
寺庙实例：木如宁巴寺南立面图



玛尼拉康 (Ma-ni-lha-khang)

玛尼拉康是一个中央有着玛尼转轮的房间。朝圣者们将进入和转动玛尼转轮，玛尼转轮内有经文装藏。有的玛尼拉康内还有小佛龛。一般有两个看护僧人居住在玛尼拉康的一个侧屋里。

玛尼拉康实例：敏竹林寺玛尼拉康剖面图



拉章，一个寺庙高级喇嘛的宅邸 (bLa-brang)

在拉萨，拉章起着各寺庙代表处的作用。大昭寺融所有功能于一身，既是寺、庙，又是拉章和神龛。

拉章实例：拉让宁巴立面图（拉让宁巴原为宗喀巴大师拉章，后为大贵族吞巴府邸）